

# Die Angebote

## des Weltladen-Dachverband e.V.



### Solidarisch kämpfen für einen gerechteren Welthandel

Anfang der 1970er Jahre gründeten engagierte Menschen die ersten Weltläden in Deutschland. Die Motivation von damals hat noch heute bei vielen Bestand: Sie wollen sich nicht abfinden mit Ungerechtigkeiten im Welthandel und nicht im Protest verharren, sondern aktiv die Welt von Morgen mitgestalten. Der Faire Handel schafft Menschen am Beginn der Lieferkette eine Perspektive. Er zielt darauf ab, die Regeln des Welthandels im Dialog mit der Politik und mit der Unterstützung von Verbraucher\*innen gerechter zu gestalten.



### Mitentscheiden. Miterleben. Mitbewegen: Der Weltladen-Dachverband

Im Jahr 1975 haben Vertreter\*innen aus sieben Weltläden beschlossen, eine gemeinsame Interessenvertretung zu gründen. Die Gemeinschaft der Weltläden hat seither maßgeblich zum Wachstum der Weltläden, des Fairen Handels und seiner Bekanntheit in der Öffentlichkeit beigetragen. Inzwischen sind rund 470 Mitglieder im Dachverband organisiert. Sie gestalten aktiv die Politik und die Angebote des Dachverbandes mit. Je mehr Mitglieder sich im Dachverband zusammenschließen, desto stärker wird die gemeinsame Stimme.

### Von Mensch zu Mensch: Ihre Ansprechpartner\*innen



Die Mitarbeiter\*innen in der Geschäftsstelle des Weltladen-Dachverbandes nehmen sich Zeit und sind für Sie da – sei es am Telefon, per E-Mail oder im persönlichen Gespräch. Wir unterstützen Weltläden mit zahlreichen Angeboten und Informationen, um sie zu entlasten und bestmöglich bei ihrer täglichen Arbeit zu unterstützen. Das Team mit den jeweiligen Zuständigkeiten und Kontaktdaten stellt sich Ihnen vor unter [www.weltladen.de/team](http://www.weltladen.de/team). Wir arbeiten zudem eng mit der

Fair-Handels-Beratung zusammen, die in den Regionen Weltläden informiert, vernetzt und berät. Um Ihre Anliegen bestmöglich zu bearbeiten, nutzen wir die breite Expertise im Team oder vermitteln Sie an die zuständigen Fair-Handels-Berater\*innen.

### Klarheit schaffen: Transparenz und Vertrauen



Kritische Medienberichte über die Glaubwürdigkeit und Wirkungen des Fairen Handels verunsichern Bürger\*innen. In der **Konvention der Weltläden** sind das Selbstverständnis und die zentralen Kriterien der Arbeit der Weltläden und Fair-Handels-Importeure in Deutschland formuliert. Zusätzliche Transparenz schafft das **Monitoring-Verfahren für Mitgliedsweltläden**. Die neueste Fassung der Konvention (Juni 2022) finden Sie unter [www.weltladen.de/kriterien](http://www.weltladen.de/kriterien).

## Klarheit schaffen: Transparenz und Vertrauen



Weltläden können es in der Regel nicht leisten, unbekannte Importeure und deren Fair-Handels-Konzepte einzuschätzen und zu entscheiden, welche Produkte ins Sortiment aufgenommen werden sollen. Der **Lieferantenkatalog** des Weltladen-Dachverbandes unterstützt Weltläden bei der Sortimentsgestaltung. Er enthält Fair-Handels-Organisationen, die von der Arbeitsgruppe Lieferantenkatalog überprüft worden sind. Der Weltladen-Dachverband ist die Stimme der Weltläden in der gemeinsamen Diskussion mit den anerkannten Lieferanten. Weitere Informationen: [www.weltladen.de/lieferantenkatalog](http://www.weltladen.de/lieferantenkatalog)

## Handel gerecht gestalten: Politische Arbeit

Wir möchten eine starke politische Stimme für die Anliegen der Weltladen-Bewegung sein. Im Austausch mit unseren Partnern wirken wir an der Weiterentwicklung des Fairen Handels mit, entwickeln politische Kampagnen und informieren die Öffentlichkeit über Themen des Fairen Handels. Der Weltladen-Dachverband ist **aktives Mitglied des Forum Fairer Handel (FFH)** und der **World Fair Trade Organization (WFTO)** und arbeitet in verschiedenen nationalen und internationalen Gremien mit. So erreicht er zum Beispiel über das Lobbybüro des Fairen Handels, das Fair Trade Advocacy Office (FTAO), in Brüssel die Verbindung zur Politik auf EU-Ebene. Jährlich entwickelt der Dachverband gemeinsam mit dem Forum Fairer Handel politische Kampagnen zum **Weltladentag** und koordiniert Aktivitäten zur **Fairen Woche**, die zusammen mit Fairtrade Deutschland organisiert wird. Im Rahmen dieser Aktionstage erstellt der Dachverband gemeinsam mit seinen Partnern attraktive **Materialien für Weltläden**: [www.weltladen.de/politische-kampagne](http://www.weltladen.de/politische-kampagne). Kreativität, Erfahrungen und Ideen kommen von den Mitgliedern der Arbeitsgruppe Kampagnen, in der sich Weltladen-Mitarbeiter\*innen einbringen.



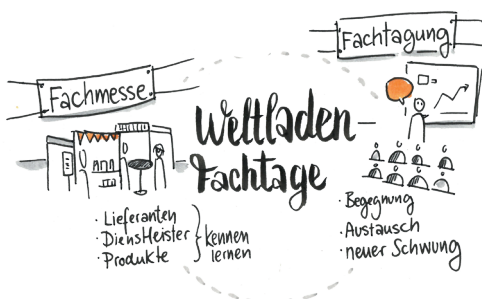
## Erkennbar sein: Die Weltladen-Marke

Kaum ein Weltladen gleicht dem anderen. Für die Öffentlichkeit sind Weltläden vor allem durch das **rechtlich geschützte Weltladen-Logo** erkennbar. Mitglieder können es nutzen und profitieren so vom Wiedererkennungseffekt. Weitere Informationen und Gestaltungsvorschläge finden Sie in unserem **Styleguide**. Neben einem (individuellen) Logo können Mitglieder auch Werbematerialien beziehen. So trägt jeder einzelne Weltladen dazu bei, die gemeinsame Marke Weltladen bekannter zu machen. Auf unserer Internetseite finden Sie neben Tüten, Gutscheinen, Visitenkarten und Falblättern weitere Materialien. Weitere Informationen: [www.weltladen.de/marke-weltladen](http://www.weltladen.de/marke-weltladen)



## Die Szene trifft sich: Messe und Fachtagung

Die **Weltladen-Fachtage** in Bad Hersfeld sind der jährliche Höhepunkt für Weltladen-Mitarbeiter\*innen und Fair-Handels-Aktive. Die Fachtage verbinden eine **Fachmesse**, bei der anerkannte Weltladen-Lieferanten und Dienstleister für Weltläden Produkte und Angebote präsentieren, mit einer **Fachtagung**, die ein abwechslungsreiches Programm bietet. Hier können Weltladen-Mitarbeitende Produktneuheiten erleben, mit Ausstellern und Gleichgesinnten ins Gespräch kommen, sich weiterbilden und ihre Meinung in aktuelle Diskussionen einbringen: [www.weltladen.de/fachtage](http://www.weltladen.de/fachtage). Die Weltladen-Fachtage geben den Teilnehmenden neuen Schwung für ihre Weltladen-Arbeit vor Ort.



## Lernort Weltladen: Bildungsarbeit zum Fairen Handel



Weltläden eignen sich hervorragend als **außerschulische Lernorte** für Jung und Alt. Der Dachverband unterstützt Weltläden dabei, Bildungsarbeit für Menschen aller Generationen mit Freude und Kompetenz anzubieten und damit die Idee des Fairen Handels in die Gesellschaft zu tragen. Er hat ein vielseitiges Angebot an interaktiven Bildungsmaterialien für jeden Veranstaltungsanlass entwickelt: Schüler\*innen können mit der Weltladenerkundung, Memory-Karten-Sets oder digitalen Lernsnacks kreativ den Weltladen entdecken. Eine mobile Roll-Up-Ausstellung zu Fairem Handel gibt jedem Vortrag einen anschaulichen Rahmen und Bildungsengagierte finden in der Bildungssäule eine umfassende Material- und Methodensammlung zu den wichtigsten Themen des Fairen Handels. Viele Materialien werden in der Arbeitsgruppe Bildung entwickelt. Weitere Informationen: [www.weltladen.de/bildungsarbeit](http://www.weltladen.de/bildungsarbeit)

## Lebenslanges Lernen leicht gemacht: Weiterbildung & Qualifizierung

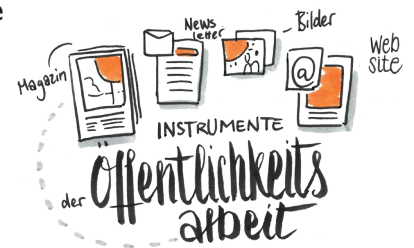


Die Weltläden von Morgen sind modern, attraktiv und nachhaltig. Sie sind Orte des Globalen Lernens sowie Kompetenz-Zentren des Fairen Handels. Um diesem Ziel näherzukommen, braucht es vor allem Menschen, die sich engagieren und Know-how besitzen. Das Ziel der **Weltladen-Akademie** ist es, passgenaue Qualifizierungs- und Bildungsangebote für Menschen zu entwickeln, die im Weltladen unterschiedliche Aufgaben wahrnehmen. Dazu zählen Ladenleitungen, Bildungsengagierte, politisch Interessierte, Team-Verantwortliche und Menschen, die den Ladendienst übernehmen.

Sie können vielfältige Angebote wahrnehmen, die von zweistündigen Online-Seminaren über Tagesworkshops bis zu Kursen mit mehreren Modulen reichen und verschiedene Themen der Weltladen-Arbeit abdecken. Neben Veranstaltungen bieten wir mittlerweile drei Online-Selbstlern-Kurse an. Weitere Informationen: [www.weltladen.de/akademie](http://www.weltladen.de/akademie)

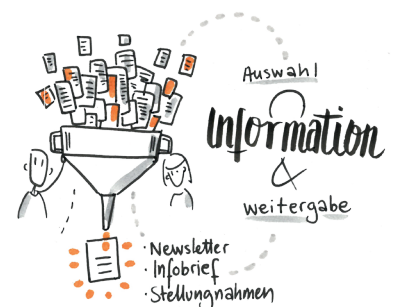
## Informationen weitergeben: Öffentlichkeitsarbeit

Der Dachverband entwickelt vielfältige Instrumente für Weltläden, mit denen sie Kund\*innen und andere Interessierte ansprechen können. Unsere **Kommunikationspakete** enthalten Materialien zu Handelspartnern, die für die Öffentlichkeitsarbeit im Laden, auf der Website und Social-Media nutzbar sind. Unsere **Handreichung** unterstützt Sie dabei, Ihre Aktivitäten auf Social-Media-Kanälen auszubauen und neue Zielgruppen zu gewinnen. Der **fair.news.letter** informiert quartalsweise. Zudem stellen wir unseren Mitgliedern **Muster-Pressemitteilungen** für die lokale Medienarbeit sowie kostenloses **Bildmaterial** zur Verfügung. Weltläden können außerdem mit einer individualisierbaren Vorlage **eine eigene Internetseite im professionellen Weltladen-Design** ohne zusätzliche Kosten gestalten. Weitere Informationen: [www.weltladen.de/oeffentlichkeitsarbeit](http://www.weltladen.de/oeffentlichkeitsarbeit)



## Immer auf dem Laufenden bleiben: Wichtige Informationen

Die Welt ist voller Informationen – die Herausforderung ist, die relevanten Informationen zu finden, in den Kontext zu stellen und inhaltlich zu bewerten. Die Geschäftsstelle des Weltladen-Dachverbandes verbreitet Informationen zu aktuellen Entwicklungen im Fairen Handel und der Weltladen-Bewegung über monatliche **Newsletter**. Der Informations-Brief „**espresso**“ vermittelt attraktiv und kompakt Wissen und Fakten zu Fachthemen, die viele Weltläden bewegen. Wir geben zudem **Stellungnahmen** zu aktuellen Themen und Ereignissen heraus. Unter [www.weltladen.de/beratung](http://www.weltladen.de/beratung) finden Sie weitere Informationen.



## Mitglied werden: Ihr finanzieller Beitrag

Die Mitgliedsbeiträge machen rund 30 Prozent des Etats des Weltladen-Dachverbandes aus. Diese Einnahmen ermöglichen uns eine langfristige Planung.

Weltläden, Weltgruppen und Schul-Weltläden können bei uns Mitglied werden. Weltläden haben im Gegensatz zu Weltgruppen und Schul-Weltläden einen eigenen, dauerhaft eingerichteten Verkaufsraum mit einem eigenen, direkten Zugang zum öffentlichen Raum und eine Mindestreichbarkeit, das heißt Öffnungszeiten von mindestens 12 h/Woche.

Neue Mitglieder zahlen im ersten Jahr, wenn sie es wünschen, einen Schnupper-Beitrag von 190 €, neu gegründete Läden für zwei Jahre je 190 €. Weitere Informationen: [www.weltladen.de/mitglied-werden](http://www.weltladen.de/mitglied-werden)

Hier sehen Sie die **Berechnungsgrundlage des Beitragsmodells** und zwei **Muster-Kalkulationen**:



# Mitgliedsbeiträge\*

| Kleiner Weltladen |                       | Großer Weltladen |
|-------------------|-----------------------|------------------|
| 40.000 €          | Umsatz                | 200.200 €        |
| -4.900 €          | -Miete                | -15.800 €        |
| -0 €              | -Personal             | -39.000 €        |
| -0 €              | -Fremdkosten          | -2.000 €         |
| <hr/>             |                       | <hr/>            |
| 35.100 €          |                       | 143.400 €        |
| 386 € ←           | ↓                     | → 1.577 €        |
| + 120 €           | davon 1,1%            | + 120 €          |
| <hr/>             | + 120 € Sockelbeitrag | <hr/>            |
| 506 €             |                       | 1.697 €          |
|                   | (max. 1.900 €)        |                  |

\* Weltgruppe  
150 € Fixbetrag

\* Schul-Weltladen  
120 € Fixbetrag

## Kontaktieren Sie uns

Wir freuen uns über weitere Weltläden, -gruppen und Schul-Weltläden, die gemeinsam die Weltladen-Bewegung stärken. Lassen Sie uns ins Gespräch kommen, wahlweise bei Ihnen vor Ort, telefonisch oder per E-Mail. Kontaktieren Sie uns unter [info@weltladen.de](mailto:info@weltladen.de) oder telefonisch unter 06131 68907-80. Gerne schicken wir Ihnen ein unverbindliches Informationspaket.